

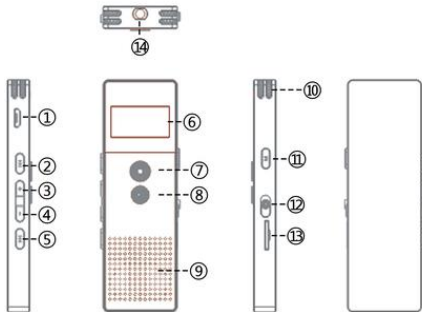
## Guida rapida

- Collegare le cuffie nel jack cuffie Portare il tasto in posizione 'ON' per accendere il dispositivo.
- Ogni volta che si tocca il pulsante «/» ,è possibile muoversi tra le 6 differenti funzioni del dispositivo che includono Musica, Registrazione, Radio FM, Cartelle, Ebooks, Impostazioni
- Premendo il tasto «||» si può accedere alla singola funzione..

*Nota: il lettore si spegne automaticamente se inattivo e non le applicazioni operano su dietro le quinte per 1 min.*



## Tasti E Controlli



1. Porta micro USB
2. traccia precedente
3. Alzare il volume
4. Abbassare il volume
5. traccia successiva
6. schermo
7. registrazione pulsante
8. Selezionare Tasto
9. altoparlante
10. Microfono
11. tasto M
12. Interruttore
13. Slot per schede TF
14. 3.5 mm cuffie

## **Accendere/Spengere**

Portare l'interruttore di accensione in posizione ON, il dispositivo si accenderà.

- Quando l'interruttore di accensione è in posizione "ON", il dispositivo può essere acceso/spento mantenendo premuto per 3 sec il pulsante centrale.
- Per spegnere completamente il lettore, si prega di cursore pulsante switch (Main Power) su "OFF".
- Nota: se il dispositivo non si accende, verificare che l'interruttore di accensione

sia in posizione “ON”.

## **Caricare La Batteria**

Inserire una estremità del cavo nella porta USB del computer o nella presa di corrente e l'altra nel dispositivo, Quando il dispositivo è completamente carico, scollegare il cavo dal dispositivo

*Nota: Quando inizierete a caricare, mostrerà due opzioni: ‘Ricarica e Trasferisci’ ‘Ricarica e Riproduci’ , Un'icona in alto a destra vi mostrerà lo stato di carica.*

## **Riprodurre La Propria Musica**

Selezionando l'icona “Musica” con il tasto centrale ► per accedere alla sua funzione. Poi si possono riprodurre i file musicali come “Tutte le canzoni”, “Artisti”, “Albums” .

- impostazioni audio

Tocca il pulsante +/- sul lato sinistro del lettore per regolare il volume, e quindi toccare il pulsante di invio per accertarsi.

- Ritorno

1. Tornare alla schermata principale: toccare il tasto M sul lato destro del lettore continuamente all'indietro alla schermata di riproduzione di musica.

2. tornare alla schermata di riproduzione musica: toccare il pulsante di invio con l'icona "Now playing" sull'interfaccia principale per accedere all'interfaccia di riproduzione di musica.

- Riascoltare/Avanzare

Quando è sulla interfaccia di riproduzione musica, tenere premuto il pulsante ►►

Per avanzamento rapido, Premere per traccia successiva; tenere premuto il pulsante ◀◀ per riavvolgere, Premere per traccia precedente. Toccare il pulsante centrale ►◄ per riproduzione/pausa.

- Sottomenu

Quando è sulla interfaccia di riproduzione di musica, tenere premuto il pulsante "M" per accedere al sottomenu. Allora vi mostrerà un elenco correlato, tra cui "Play mode", "Impostazioni audio", "Impostazioni di ripetizione" e "Elimina".

1. Modalità di riproduzione

Toccare il tasto M > “Modalità di riproduzione” > “Ripetere”/”Shuffle”. Selezionare secondo il vostro bisogno.

## 2. impostazioni audio


Toccare il tasto M > “Impostazioni audio” >” Equalizzatore”/ “Riproduzione a velocità variabile “.

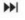
Per equalizzatore, è possibile scegliere stile di musica diversa, ad esempio "Rock", "Funk" ed ecc.

Per Riproduzione a velocità variabile, è possibile impostare la velocità di riproduzione come avete bisogno.


## 3. Ripetere le impostazioni

Toccare il tasto M > “Ripetere le impostazioni” > “Modalità Replay” per accedere alla sua funzione, e l'icona per l'indicazione di A-B appariranno sulla schermata di riproduzione.

① il tempo di inizio Replay è confermato mentre toccando l'icona  (B è lampeggiante)

② Toccare nuovamente l'icona  e poi inizierà la riproduzione (Scegliere in

base alle proprie esigenze).

③ Toccare nuovamente l'icona  per tornare a riproduzione normale.

Toccare "Impostazioni di riproduzione" > "Replay volte", e poi scegli da 1 a 10 con toccando il pulsante +/-.

Toccare "Impostazioni di riproduzione" > "Intervallo di riesecuzione", quindi scegli da 1 a 10 secondi con toccando il pulsante +/-.

#### 4. Elimina

Eliminare i file di musica che avete bisogno.

- Riprendere la riproduzione

1. Mentre la musica è ancora giocare nel backstage, e quindi spegnere l'interruttore del dispositivo di scorrimento, avvierà la riproduzione da dove avete lasciato la prossima volta che si accende.

2. mentre la musica è ancora riproduzione nel backstage, ed è su interfaccia di riproduzione di musica, tenere premuto il tasto enter per circa 3 secondi per spegnerlo quindi verrà riprodotto continuamente la prossima volta che si accende la musica.

- **Importare I Files Sul Proprio Dispositivo**

Collegare il dispositivo al PC per iniziare ad importare i files sul dispositivo, una volta che il PC avrà riconosciuto il dispositivo, esso verrà mostrato come un disco removibile e a questo punto sarà possibile aggiungere/rimuovere i files sul/dal dispositivo, Se il computer non riconosce il lettore, il cavo Micro USB incluso può avere un problema si prega di utilizzare un altro cavo Micro USB per collegarlo al tuo PC.

## **Registrazione**

Selezionando l'icona "Registrazione" del menù principale con il tasto centrale ► per accedere alla sua funzione. Allora vi mostrerà un elenco correlato come "Libreria di registrazioni", "Interruttore di rumore", "Formato Record", "rec Set bitrate" e "Registrazione la sensibilità".

- Selezionare un formato MP3 o PCM.
- Disabilita il rumore interruttore on/off, come avete bisogno
- Selezionare un bitrate record tra 512 kbps, 768 kbps, 1024 kbps e 1536 kbps.
- Impostare la sensibilità di registrazione, che significa il grado superiore che si



imposta, il suono più forte che riprodurre.

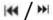
- Vai a "Libreria di registrazioni" per riprodurre i file di registrazione salvato.

Nota: mentre in qualsiasi interfaccia, tocca il pulsante di registrazione per avviare la registrazione, toccare nuovamente per salvare.

## **Radio FM**

Quando l'icona di "radio FM" sulla schermata principale, toccare il pulsante di invio per accedere alla radio interfaccia di riproduzione.

- Premere il tasto enter per scegliere tra le stazioni preimpostate.
- Quando su radio interfaccia di riproduzione

1. Toccare il pulsante  per regolare manualmente la stazione; tenerlo premuto per regolare automaticamente e quindi toccare nuovamente per assicurarsi che.

2. Toccare il tasto M per tornare di ultimo grado.

- Mentre sulla radio interfaccia di riproduzione, tenere premuto il tasto M per accedere al relativo sottomenu, e poi un elenco correlato mostrerà sullo schermo.

1. Salvare la stazione ora riproduzione a preset o deselezionare il preset come

avete bisogno (Ci sono 30 stazioni preselezionate preparati per voi.)

2. Selezionare la regione in base alle vostre necessità.

## E Book

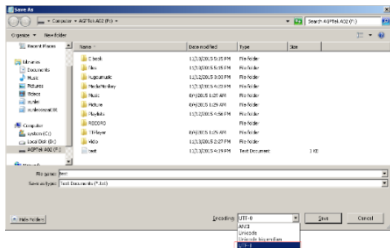
Quando c'è "EBOOK" icona sulla schermata principale, toccare il pulsante di invio per accedere alla sua funzione.

*Si prega di notare: è supportato solo il formato "txt" per eBooks.*

- Tocca il pulsante ⏪ / ⏩ per girare pagina su e giù.
- Premere il tasto M per accedere al relativo sottomenu.

E quindi regolare secondo il vostro bisogno.

*Nota bene: se il documento in formato .txt non risultasse leggibile con l'applicazione per EBook, procedere come segue: connettere il dispositivo al Pc,*



*aprire il file .txt in questione, selezionare "salva come" e salvarlo come formato "UTF-8". Copiare il file .txt di nuovo nella cartella degli EBook e a questo punto il problema dovrebbe essere risolto.*

## **Cartella**

Quando l'icona "Visualizzazione della cartella" sulla schermata principale, toccare il pulsante di invio per accedere alla sua funzione. Selezionare i file e riproduce.

## **Impostare**

Quando c'è "Vista cartella" icona sulla schermata principale, toccare il pulsante di invio per accedere alla sua funzione.

- Impostare il tempo di sonno e visualizzare le impostazioni secondo il vostro bisogno. Toccare il pulsante invio per salvare.
- Impostare "Data e ora" secondo il vostro bisogno.

Quando nell'interfaccia di impostazione data/ora, toccare il pulsante ◀/▶ per scegliere elementi diversi, e quindi toccare il pulsante +/- per regolare il valore. toccare il pulsante invio per salvare.

- Scegliere la lingua.
- Consultare le informazioni del dispositivo.
- Formattare il dispositivo o impostazione di fabbrica secondo il vostro bisogno di fare.

## **Aiuto e risoluzione dei problemi**

- Non è possibile accendere il lettore

Si prega di controllare se la batteria è stata esaurita, forse si può collegare il lettore con il computer e provare nuovamente dopo la ricarica.

- non può sentire il suono

- Si prega di controllare se il volume è impostato a zero  
- Verificare che l'auricolare sia inserito correttamente.

- Non è possibile scaricare il file dal computer

- Si prega di confermare se sia collegato correttamente  
- Si prega di verificare se lo spazio di archiviazione della memoria interna è pieno  
- Si prega di controllare se il cavo USB è danneggiato

## Specifiche

Schermo	OLED 128*64
Formati di registrazione	MP3: 32 kbps; 64 kbps; 128 kbps
	WAV: 512 kbps – 153 kbps (PCM formati)
Formati musica	MP3/WMA/WAV/APE/FLAC
Dimensioni	86mm*21mm*10mm
S/N	88 DB
Distorsione	0.05%
Interfaccia USB	USB2.0 AD ALTA VELOCITÀ
Capacità	8 GB, supporto fino a 32 GB TF card (non inclusi nel pacchetto)
materiale	In lega di zinco
Tempo di ricarica	2 ore
Capacità della batteria	3.7V; 260 mAh
Distanza di registrazione	10-15 metri
OS	Window98 o superiore